

Abschluss und Fortgang

Der Abschluss als

Kfz-Mechatroniker

mit Schwerpunkt

Nutzfahrzeugtechnik

kann fortgeführt werden

in der

Meisterschule Kfz-Technik.

> hierzu Information

im separaten Flyer

zur Meisterschule.



Kfz-Mechatroniker

**Nutzfahrzeug-
technik**

**Gewerbeschule
Breisach**

Grüngärtenweg 10

D-79206 Breisach

FON 07667 / 91 97 - 0 FAX 07667 / 80 29 5

E-Mail: gwb@breisgau-hochschwarzwald.de

Internetseite: www.gewerbeschule-breisach.de

**Gewerbeschule
Breisach**



Schulträger:
Landkreis
Breisgau-
Hoch-
Schwarzwald



K f z - M e c h a t r o n i k e r

S c h w e r p u n k t

**N u t z f a h r z e u g -
t e c h n i k**

Bezirksfachklasse

**Kompetenzzentrum
fahrzeugtechnischer
Berufe**



Kompetenzzentrum Fahrzeugtechnik



Jeder Schüler
hat einen eigenen,
nach neuester Technik
ausgerüsteten Arbeitsplatz.



Aufnahmevoraussetzungen

Ein **Ausbildungsvertrag** mit einem Kfz-Betrieb ist Voraussetzung.

Die Schulart beginnt
mit der **Fachstufe**
im Schwerpunkt
Nutzfahrzeugtechnik.

Das **erste Lehrjahr** kann
in einer einjährigen Berufsfachschule oder
im Dualen System absolviert werden.
> siehe hierzu Information zur Einjährigen Berufsfachschule

Zentrale Ziele und Befähigungen

Die Schule übernimmt die theoretische
Ausbildung als dualer Partner des
Ausbildungsbetriebes.

Die Schule vermittelt:

1. **Fachtheoretische Kompetenz**
Der Lernende erwirbt ein breites und tiefgründiges
Fachwissen.
2. **Projektkompetenz**
Der Lernende kann sich auf aktuelle Aufgaben
und Problemlösungen einstellen.
3. **Allgemeinbildung**
Der Lernende erweitert seine Allgemeinbildung.

Unterrichtsangebot

Allgemein bildende Fächer

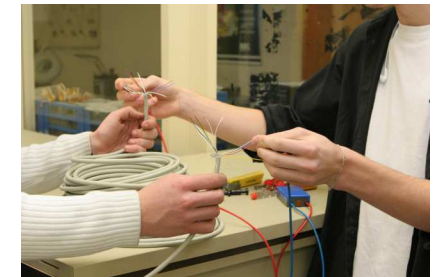
Religionslehre / Ethik
Deutsch
Gemeinschaftskunde
Wirtschaftskompetenz

Fachspezifischer
Unterricht in

**Berufsfachlicher
Kompetenz**

Fachspezifischer
Unterricht in

**Projekt-
kompetenz**



Gewerbeschule
Breisach